

# PROFIL DE LA ZONE DE BAINNADE « ANSE DE L'ARENE »

## FICHE SYNTHETIQUE

Date d'élaboration / Mise à jour : Mai 2017



### Caractéristiques de la zone de baignade

**Nom :** Anse de l'Arène  
**Commune :** Cassis  
**Département :** Bouches-du-Rhône  
**Région :** PACA  
**Responsable :** Maire de Cassis  
**Période de surveillance sanitaire :** mi-Mai à mi-Septembre  
**Fréquentation :** ≈ 200 personnes/jour

### Qualité de la zone de baignade

Année	2013 Directive 76-160	2014 Directive 2006/7/CE	2015 Directive 2006/7/CE	2016 Directive 2006/7/CE
Classements officiels	Excellente	Excellente	Excellente	Excellente

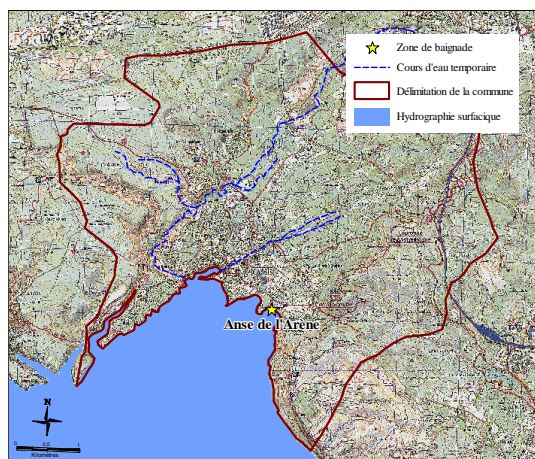
En 2016, l'ensemble des contrôles sont conformes à la baignade.  
 En 2015, l'ensemble des contrôles sont conformes à la baignade.  
 En 2014, la zone a été fermée deux jours suite à des pluies importantes.  
 En 2013, aucune fermeture de la zone pour cause de pollution n'a eu lieu.

### Carte de la zone de baignade



★ Point de Prélèvement    P Parking

### Carte de la zone d'étude



### Inventaire des sources potentielles de pollution

Sources potentielles de pollution	Impact	Indicateurs suivis et seuils d'alerte	Mesures de gestion/Procédures	Plans d'actions/Préconisations
Les bateaux au mouillage	Significatif	Présence d'une dizaine de bateaux au mouillage	Vigilance Adaptation du planning de prélèvement	Mise en place de mouillages organisés et écologique à la Grande Mer, anse du Corton et Port Miou
Les installations d'Assainissement Non Collectif non conformes	Modéré	<u>Auto surveillance</u> 1. > 500 <i>E.coli</i> /100ml 2. >1000 <i>E.coli</i> /100ml et/ou > 370 entérocoques/100ml	1.Vigilance -Adaptation du planning de prélèvement 2. Crise – Fermeture de la zone de baignade et Analyse rapide	Mise en conformité des installations/Extension du réseau d'assainissement collectif
La station d'épuration	Modéré	By-Pass de la station	Vigilance - Analyse rapide – Fermeture si résultats non conformes	Recherche des eaux parasites
Les exutoires pluviaux	Faible	<u>Météo France</u> 1. Niveau orange confirmé 2. Météo rouge confirmé	1.Vigilance - Adaptation du planning de prélèvement 2.Crise – Fermeture de la zone de baignade – Analyse rapide	Réalisation de la cartographie du réseau pluvial (en cours de validation)

Programme de surveillance réglementaire : 10 prélèvements réalisés de mai à septembre

L'intégralité du profil est consultable à l'Hôtel de Ville, Place Baragnon, 13260 Cassis.