



ORIENTATIONS D'AMÉNAGEMENT ET DE PROGRAMMATION

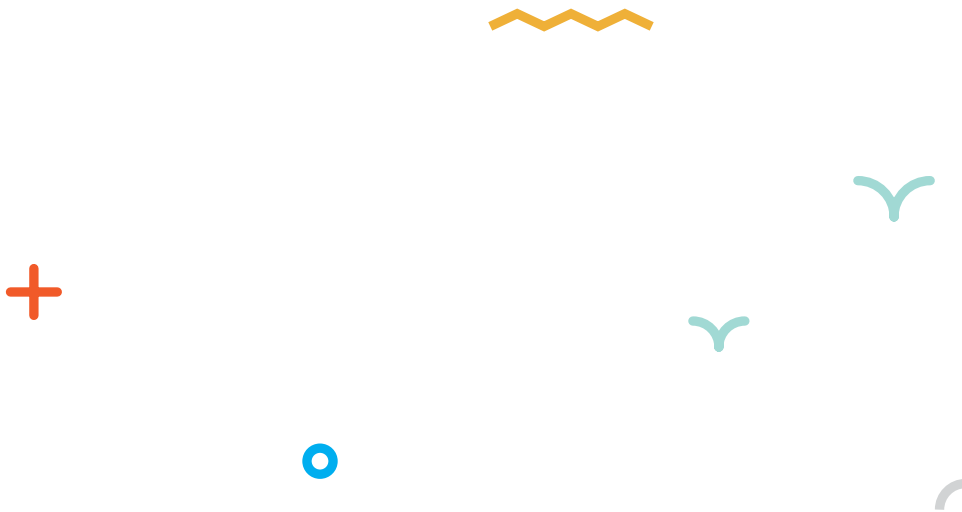
J OAP SECTORIELLES

—

PLUi approuvé le 19 décembre 2019

—

PLAN LOCAL D'URBANISME INTERCOMMUNAL DU TERRITOIRE MARSEILLE PROVENCE



Les OAP sectorielles ont été définies sur des secteurs de renouvellement ou de développement stratégiques pour la réalisation des objectifs du Territoire. Elles sont déclinées sur différentes échelles de projet, d'un secteur particulier de quelques hectares jusqu'à l'échelle de plusieurs quartiers. A chaque échelle, les OAP définissent les orientations ou prescriptions à prendre en compte dans les futurs projets d'aménagement ou de construction.

Les OAP sectorielles sont déclinées suivant deux formes :

- Les OAP d'intention qui comprennent des principes d'évolution urbaine qui définissent des objectifs généraux assurant le respect d'un parti d'aménagement équilibré et durable ;
- Les OAP de composition qui comprennent des principes de composition urbaine pouvant intégrer des prescriptions très précises aussi bien en termes de programmation et de fonctionnement urbain que de qualité urbaine, paysagère et architecturale. Dans ce cadre, des prescriptions d'implantation ou de volumétrie précisent le règlement : coefficient d'emprise bâtie, coefficient d'espaces verts ou de pleine terre, implantation des constructions, description des formes urbaines, hauteurs des constructions, traitement du rez-de-chaussée...

Certaines OAP peuvent recouvrir simultanément ces 2 formes.

Les OAP sectorielles s'inscrivent dans une logique de complément au règlement du PLUi. Les projets d'urbanisme ou de construction doivent être compatibles avec l'ensemble des dispositions mentionnées dans les OAP sectorielles.

AVERTISSEMENT

Certains termes utilisés dans les OAP sont définis dans le lexique du Règlement du PLUi, notamment : emprise au sol, espace vert, espace de pleine terre, étage en attique, hauteur de façade et totale, limites arrières, latérales et séparatives, pôle de vie, profondeur des constructions...

PLAN LOCAL D'URBANISME INTERCOMMUNAL DU TERRITOIRE MARSEILLE PROVENCE



SOMMAIRE

J4

CASSIS

CAS-01

LE BESTOUAN
