

PROFIL DE LA ZONE DE BAINADE « GRANDE MER »

FICHE SYNTHETIQUE

Date d'élaboration / Mise à jour : Mai 2017



Caractéristiques de la zone de baignade

Nom : Grande Mer
Commune : Cassis
Département : Bouches-du-Rhône
Région : PACA
Responsable : Maire de Cassis
Période de surveillance sanitaire : Mai à Septembre
Fréquentation : ≈ 1000 personnes/jour

Qualité de la zone de baignade

Année	2013 Directive 76-160	2014 Directive 2006/7/CE	2015 Directive 2006/7/CE	2016 Directive 2006/7/CE
Classements officiels	Excellente	Excellente	Excellente	Excellente

En 2016, 2 niveaux d'alerte dont un provenant d'une nappe blanchâtre observée sur le plan d'eau.

En 2015, l'ensemble des contrôles sanitaires sont conforme à la baignade.

En 2014, la zone a été fermée deux jours suite à des pluies importantes et quelques heures pour suspicion de pollution.

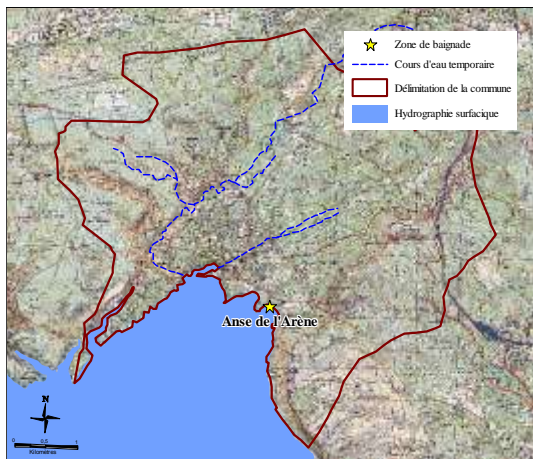
En 2013, l'ensemble des contrôles sont conformes à la baignade.

Carte de la zone de baignade



★ Point de prélèvement 🚑 Poste de secours 🚻 Sanitaires 🏠 Plage privée 🚲 Pédalo

Carte de la zone d'étude



Inventaire des sources potentielles de pollution

Sources potentielles de pollution	Impact	Indicateurs suivis et seuils d'alerte	Mesures de gestion/Procédures	Plans d'actions/Préconisations
Les bateaux au mouillage	Significatif	Présence d'une dizaine de bateaux au mouillage	Vigilance Adaptation du planning de prélèvement	Mise en place de mouillages organisés et écologiques à la Grande Mer, Port Miou et au Corton
Vallat de Rostagne/ Vallat des Brayes	Modéré	<u>Météo France</u> 1. Niveau orange confirmé 2. Météo rouge confirmé	1. Vigilance - Adaptation du planning de prélèvement 2. Crise – Fermeture de la zone de baignade – Analyse rapide	Quantification du rejet en temps de pluie
Les exutoires pluviaux	Modéré			Réalisation de la cartographie du réseau pluvial (en cours de validation) Nettoyage de la voirie à sec Travaux d'aménagement du réseau pluvial au printemps 2017
Poste de relevage	Modéré	Déversement du poste	Vigilance - Analyse rapide – Fermeture si résultats non conformes	Recherches des eaux parasites
La station d'épuration	Modéré	By-Pass de la station		Recherche des eaux parasites

Programme de surveillance réglementaire : 21 prélèvements réalisés de mai à septembre

L'intégralité du profil est consultable à l'Hôtel de Ville, Place Baragnon, 13260 Cassis.